

つくりたいお部屋から選ぶ見本帳

ファイン1000 WALLCOVERINGS 2019-2021.5

F / I N E



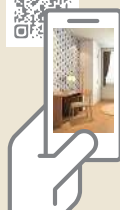
Point

1 選びやすい施工例写真

コーディネートアイデアが詰まった施工例写真を増点し、さまざまなシーンを見て選びやすくなりました。QRコードを読み込むと、見本帳掲載以外の施工例写真もご覧いただけます。



QRコードを読み込んで、施工例画像をチェック



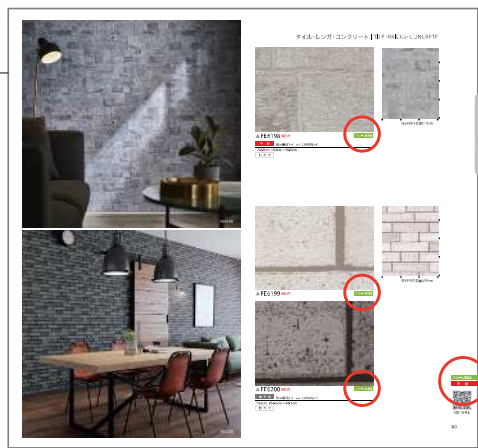
Point

2 リフォーム推奨品の大幅増点

住宅に安心してお使いいただくためにリフォーム推奨品を増点。木目・レンガ・タイルなどのカテゴリーも充実しました。

	商品点数	リフォーム推奨品
17-19 ファイン	880点	166点
18-20 リザーブ	898点	163点
19-21 ファイン	828点	217点

該当商品、該当商品掲載ページに **リフォーム推奨品** マークを記載



Point

3 人気の高い機能性壁紙の充実

- ・下地の動きをカバーし、ひび割れを軽減する「**スーパーストレッチ壁紙**」 **NEW**
- ・汚れやキズに強く、施工性にも優れた「**ウレタンコート壁紙**」

詳しくは裏面へ



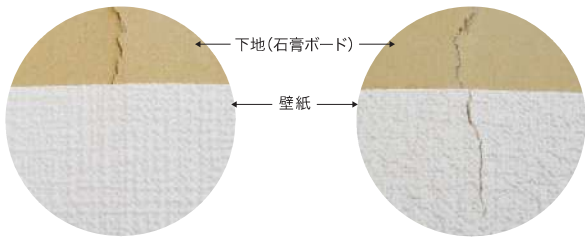


下地の動きをカバーする

スーパーストレッチ壁紙 **NEW**

引っ張り試験結果
3.0
mm

- 下地の動きをカバーし、ヒビ割れを軽減。
特殊配合により、壁紙表面の樹脂にストレッチ性があるため、下地の動きをカバーし、ひび割れを軽減する効果が期待できます。



スーパーストレッチ壁紙

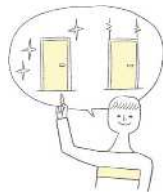
一般ビニル壁紙

下地が割れても表面の壁紙はひび割れはしていない。

下地が割れると表面の壁紙も一緒にひび割れている。

おすすめスペース

- ・家具が多く貼り替えが大変なリビング
- ・ひび割れが心配な階段や、吹き抜けのある空間



	引っ張り試験結果
スーパーストレッチ壁紙	3.0mm
SP ストレッチタイプ	2.0mm
EB	2.5mm

■引っ張り試験

試験材	変位1.5mm	変位3.0mm
スーパーストレッチ壁紙		
一般ビニル壁紙		

3.0mm引っ張っても小さな穴は見られるが破断していない。

※試験結果は実測値であり、ひび割れが起こらないことを保証するものではありません。



汚れ・キズにも強く、貼りあがりキレイ

ウレタンコート壁紙

- 表面が強くキズがつきにくい。

ほとんど変化なし
(4~5級相当)

裏打ち紙まで達する
キズが発生(1~2級相当)



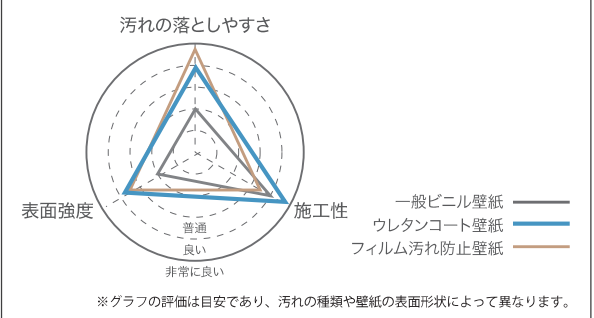
ウレタンコート壁紙



一般ビニル壁紙

※壁紙工業会規定
表面強化壁紙性能試験に準ずる。

【汚れを落としやすい壁紙 性能比較】



- 一般ビニル壁紙に比べて汚れが落としやすく、薬品に強い。

■ 汚れの落としやすさ

汚染物質	ウレタンコート壁紙	一般ビニル壁紙
コーヒー	○	×~△
醤油	◎	×~△
オレンジジュース	◎	○
水性ペン	◎	×
油性ペン	××~×	××~×
口紅	△~○	×

※各種汚れに対する24時間後の汚れ防止性能を評価しています。
※壁紙工業会規定 汚れ防止壁紙性能試験に準じ、汚染物質については当社基準による。

■ 薬品への強さ

薬品名	ウレタンコート壁紙	一般ビニル壁紙
次亜塩素酸ナトリウム(キッチン用漂白剤)	◎	○
無水エタノール(アルコール消毒液)	◎	○
過酸化水素水(オキシドール消毒液)	◎	◎
ポビドンヨード(うがい薬・消毒液)	○	×
塩酸(トイレ用洗剤)	○	○
ベンザルコニウム水溶液(殺菌消毒剤)	◎	◎

※各種薬品に対する24時間後の耐薬品性能を評価しています。
※JIS K 6902Bに準じ、汚染物質については当社基準による。

おすすめスペース

- ・施工性が求められる部屋
- ・人目につきやすい玄関
- ・階段、吹き抜け
- ・お子さまのお部屋