

CONFIDE For Factory

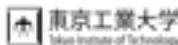
製造現場に、みんながわかるAIを

Corpyについて：東大発グローバルXAIベンチャー

技術力

世界トップレベルの
AI研究チーム

- ▶ 社員 約30名
- ▶ 修士取得率 100%
- ▶ 出身大学例



実績

トップ企業・研究機関
との取り組み

- ▶ モビリティ / 製造業



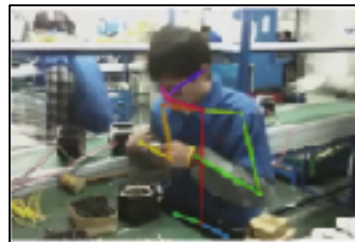
- ▶ 研究機関



実績例

トヨタ社 姿勢推定による
作業量負荷推定システム

- ▶ 一気通貫で提供
研究開発 → 実証実験
→ 本導入
→ 運用・品質管理



強み

XAI & AI品質保証
第一人者を揃える

- ▶ XAI (説明可能AI)
 - ▶ AIの内部をホワイトボックス化し、説明可能にする技術
 - ▶ 現場で理解しながら管理・改善が可能に
- ▶ AIの品質検証
 - ▶ AIの品質を様々な側面から検証する技術
 - ▶ AI本導入に必須の工程だが、多くの企業がノウハウを欠く

AI本導入における二つの課題

① AIのブラックボックス化 (AIの出力根拠が分からない。)



AI →

Why?

“イヌ”

”イヌ”と出力した理由が分からない。
→ AIのカイゼンができない。



現場のAI運用管理者

② AIの品質検証が不十分かつ不明瞭

テストデータに対する出力精度だけでは

品質を十分に測れない。

Number of samples:

Dataset	OK	NG	Total
Training	12608 / 93.4%	891 / 6.6%	13500
Testing 1	4250 / 93.4%	298 / 6.6%	4548
Testing 2	600 / 98.8%	7 / 1.2%	607
Total	17428 / 93.68%	1196 / 6.42%	18626



- 品質検証が不十分。
- 検証結果も分かりにくい。
→ 本導入を決断できない。

意思決定権者

① CorpyのXAIで、AIを「カイゼン」

ブラックボックスAIの場合

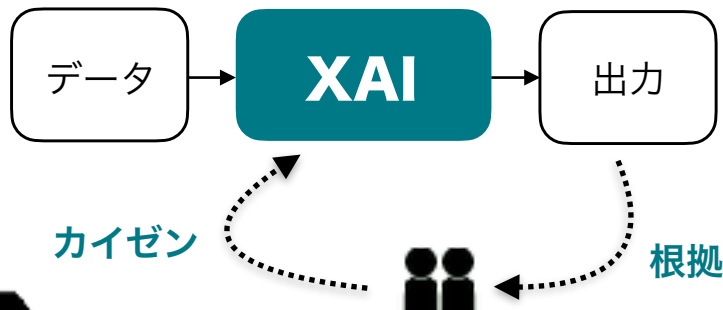


ブラックボックスAI: 結果のみ出力、根拠不在

→ 改善が難しい

→ 自社での運用は困難

CorpyのXAIの場合



XAI (説明可能AI): 結果と根拠の両方を出力

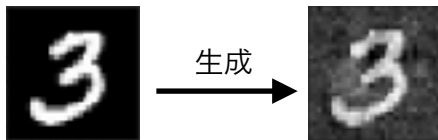
→ 人による「カイゼン」が可能

→ 自社での運用のハードルが下がる

② QAAI (AI品質検証技術)で、品質検証を徹底&見える化

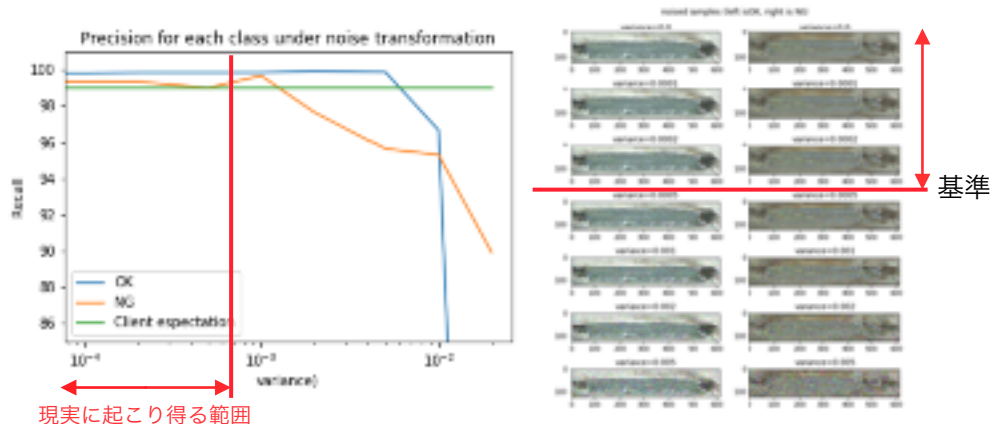
最先端の技術で
AI品質検証を徹底

- Metamorphic Test
- Adversarial Attack Test
- Irrelevant Test
- Neuron Coverage Test



サンプルの少ない
例外的な状況も再現し、
検証に活用。

品質検証結果を分かりやすく可視化



起こりうる外乱・環境要因を把握し、
それぞれのケースごとに精度評価を行う。
→ 誰が見ても理解・意思決定できる。

CONFIDE For Factory : Corpyの製造業AIサービス

提供可能な 製造業AI

- ▶ 故障予測
- ▶ 製造工程最適化
- ▶ ばら積みピッキング
- ▶ 作業量負荷推定
- ▶ 異音検知
- ▶ 製品外観検査
- ▶ AGV運用管理
- ▶ 発熱・マスク未着検知

一気通貫

ショート
コンサル

仮開発・
品質検証

PoC

本開発

本導入・
運用開始

Corpy Quality

頑健

高度な**AI品質検証技術**と外乱への耐性強化で、
導入後も事前テストと同等の性能を実現。

運用管理のしやすさ

XAIでAI内部をみんなが理解可能に。CACE性を打破できる。
迅速なエラー対応、効率的な性能改善PDCAサイクルに貢献。

高精度
低価格

仮開発で品質検証を徹底することで、PoCの回数を最小限に。

サービス概要

	ショート コンサル	PoC	本開発	本導入・運用・品質管理
内容	課題抽出 ゴール設定 希望品質定義	AI・必要機材を 現場に仮導入、 動作を確認	本導入 に向けた開発	お客様自身でCONFIDEの説明可能性から AIシステム・製造フロー見直し
費用	150万円～	150万円/月～	150万円/月～	50万円～/月
期間 目安	1か月	2か月	3か月	—

会社概要・お問い合わせ

会社名 **Corpy&Co., Inc.**

代表取締役 **山元 浩平**

創立 **2017年3月**

会社HP **<https://corpy.co.jp>**

メンバー **30 (非常勤含む)**

事業内容 **先端AIソリューション**

- ▶ **XAI / QA**
- ▶ **Mobility**
- ▶ **Factory**
- ▶ **Healthcare**

製品HP **<https://confide.tech>**

メール **confide@corpy.co.jp**

電話 **050-5532-4032**



TOKYO



PARIS