

Panasonic

BUSINESS

ワイヤレスプレゼンテーションシステム

WP シリーズ

2020年10月発売

ワイヤレスプレゼンテーションシステム

PressIT



ボタンひと押しの
簡単操作



設置環境や使用シーンに
合わせた**最適デザイン**



ワイヤレスでもストレスなく使える
安心性能



集まる機会が貴重な今、高めたいのは
リアルなコミュニケーションの価値



PressIT

PressIT (プレスイット) は、ワイヤレスで簡単に発表者の資料を表示できるプレゼンテーションシステムです。

簡単
設置!

ステップ1
受信機をつなぐ

ディスプレイ
or
AC/USB給電
HDMI
プロジェクター

ステップ2
送信機をつなぐ

ノートPC
HDMI/USB
スマホや
タブレットなど

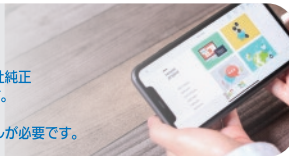
ステップ3
アプリ不要で
ワンタッチ

押すだけで画面共有!

様々な
機能

モバイルもOK

*Lightning端子搭載のiOS機器接続時はApple社純正Lightning-Digital AVアダプタが別途必要です。Android™ 機器は、Google Playより専用アプリケーション「PressIT」のインストールが必要です。



遅延レス&高画質動画

1920 x 1080 pixel & 最大60fps

HDMI-CEC対応

電源ON/OFFや入力自動切換え

受信機1台に対して
最大32台送信機接続可能

固定モード

ボタン長押しで割り込み防止

高精細な
4分割対応のマルチモード
【4 Kサイズ実現】



設置場所を選ばない
小型デザイン

抗菌仕様
よく触れる送信機に

ライン
ナップ

基本セット



順次発売



主な定格

モデル		TY-WPS1		
商品		ワイヤレスプレゼンテーションシステム (基本セット)		
		受信機 x 1	送信機 x 2	ケース x 1
最大 出力解像度 / フレームレート		1920x1080/60p, 3840x2160/30p (HDMI出力)	1080/60p (HDMI入力)	
送信機同時接続数		32	-	
同時に表示できるソース数		4	-	
データレート	有線	10/100/1000 (Mbps)	-	
	無線	最大867 Mbps	最大433 Mbps	
周波帯域		5GHz帯 (5,150 MHz - 5,250 MHz)		
ワイヤレス通信規格		IEEE802.11/a/n/ac	IEEE802.11ac	
セキュリティ		WPA/WPA2		
到達距離 (送信機と受信機間の最大距離)		30m		
接続端子		HDMI/USB-A (メス) /RJ45 (LAN)	HDMI/USB-A (メス)/USB-A (オス)	
電源		DC 5V/2A, PoE	DC 5V/0.9A	
消費電力		10W	4.5W	
温度	動作使用条件	0℃ ~ 35℃		
	保管条件	-20℃ ~ 60℃		
外形寸法 (幅 x 高さ x 奥行)		120 x 26 x 81 mm	51x21x73 mm (ケーブル除く)	151.3 x 41.6 x 198 mm
ワイヤレス通信規格		181g	110g	315g

パナソニック株式会社
コネクティッドソリューションズ社

PressITはパナソニック株式会社の商標です。iOSは、Ciscoの米国およびその他の国における商標または登録商標であり、ライセンスに基づき使用されています。Appleは、米国および他の国々で登録されたApple Inc.の商標です。Android、Google Playは、Google LLCの商標または登録商標です。製品の仕様及びデザインは、改善等のため予告なく変更する場合があります。HDMI、High-Definition Multimedia Interface、およびHDMIロゴは、米国およびその他の国におけるHDMI Licensing Administrator, Inc.の商標または、登録商標です。インテルおよびIntel® ロゴは、アメリカ合衆国およびその他の国におけるIntel Corporationまたはその子会社の商標または登録商標です。なお、各社の商標および製品商標に対しては、特に注記なき場合でもこれを十分尊重いたします。

業務用ディスプレイのホームページ
panasonic.biz/cns/prodisplays/pressit



このチラシの記載内容は2020年9月現在のものです。

CT20-J02PF-WPS